

モリエールの喜劇をポップな現代劇に

20周年
20th Anniversary
ESSEN

すばる新聞

SPAC
芸術監督
宮城聰のひとこと

自分が病気だと思い込んで
いる主人公と、自分の
ことで精一杯のちょっと
おかしい人々がくり広げ
るドタバタコメディ。

『病は気から』

潤色・演出：ノゾエ征爾
原作：モリエール
（「モリエール全集」臨川書店刊
／秋山伸子訳より）

静岡芸術劇場

10月7日(土)・8日(日)
14日(土)・15日(日)
21日(土)・22日(日)
各日 14:00 開演

題字：ノゾエ征爾 写真：三浦興一



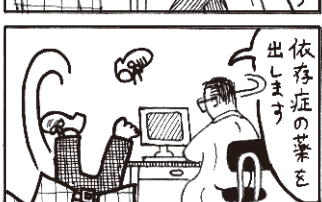
病は気から



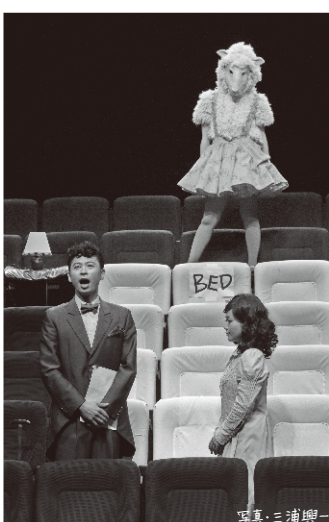
世の中、「体にいいこと」が溢れてますが、迷信じゃない...と言いつけるのは唯ひとつ、笑うこと。

GOGO!お笑い

No.1 病は気から 作・文・図・演 (SPAC 監修)



最近、体調が
よくない... 頭痛
がひどい... ストレス
が気になって...
その結果
漢方 薬 漢方
ハハハ、病は気から
です...
依存症の薬を
出します



えっ？ 医者嫌いが医者好きの男を演じる!?

今最も注目の劇作家・演出家
ノゾエ征爾が、モリエールの喜劇『病は気から』を演じる!?
「えっ？ 医者嫌いが医者好きの男を演じる!？」
ごも人生は複雑なことだらけ。あなたの人生だってそんな簡単なじゃないでしょ。私、知ってる。だからこの舞台、世の荒波を頑張るあなたへ、笑いと愛情たっぷり120%でお届けいたしますわ。腹筋鍛えて楽しみにしてね♡

今シーズンから始まる「すばる新聞」記者シリアルもまだ未定。記念すべき第一号は『病は気から』特集。ご案内はYonocoがつかめます。(モリエール設定上、オネエでイカせていただきます。師匠はマリエル想。まず気になるのは「ど、どんな話なの？」ってところよね。主人公はアルガン。ガンを患っているの。ウソよ。とってもピンピンなおじさん。だって小間使いまで追いついた。二人目の奥さん若くて美人。とデレデレ、チュー♥なんかして。絶対ジョーギじゃないわ。ごも本人は重いジョーギと思ってる。お薬やカーンで毎日大忙し。そんなアルガンさん、ある日妙案をひらめきます。よし、娘を医者として結婚させる。そうすれば医療がいつも近人にある死ぬまで安心。ごもごもごも待って、アンジちゃんには結婚まで誓った素敵な恋人がいるのよ。ごもごもは出会ったばかり。暴走するパパを止めなごもごも。

制作部 Yonoco が語る 『病は気から』
みんな観に来てね♡
まわりも一肌脱いでのお大作
戦がくりひろげられることに...
ところどころのお話、実は
三五の年前にフランスで書
かれたコメディなのよ。作者
モリエールは自らアルガンを演
じたんだけど、なんと興業中
に天に召されたの(涙胸の病
気だったみたい。医者嫌いで有
名な男が病身で自分分を病
気だと思いつく健康男を演
じて笑いをとる。「あなた
正気ですか？」と問いた
い。そして今回のノゾエさんの
演出でも、モリエールがアル
ガンを演じる!? をこの複雑な
ごも人生は複雑なことだら
け。あなたの人生だってそんな
簡単なじゃないでしょ。私、知
ってる。だからこの舞台、世の
荒波を頑張るあなたへ、笑
いと愛情たっぷり120%でお届
けいたしますわ。腹筋鍛えて
楽しみにしてね♡

<p>潤色・演出 ノゾエ征爾</p>	<p>阿部一徳</p>	<p>石井萌水</p>	<p>泉陽二</p>	<p>大高浩一</p>
<p>神原有美</p>	<p>本多麻紀</p>	<p>山口航太</p>	<p>牧山祐大</p>	<p>照台監督 内野彰子</p>
<p>照明操作 小早川洋也</p>	<p>音響 原田忍</p>	<p>照明デザイン 林哲也</p>	<p>衣装デザイン 澤田百希乃</p>	<p>演出部 駒井友美子</p>
<p>制作 米山淳一</p>	<p>美術担当 佐藤亮太</p>	<p>三輪香織</p>	<p>降矢一美</p>	<p>枝川幸雄</p>

平日も公演やってます!
中高生鑑賞事業 SPACeSHIPげきとも!

10/2(月)、3(火)、5(木)、12(木)★、13(金)、17(火)、20(金)★
24(火)、25(水)★、26(木)、27(金)★、30(月)★、31(火)
11/1(水)★、2(木) 以上、予定
各日 13:30 開演 ※10/20は 14:30 開演、10/25は 18:00 開演

一般販売のお席もございます。(枚数限定、★は一般販売なし)
ご予約は SPAC チケットセンターまで。TEL: 054-202-3399 (10:00~18:00)

観劇バス こりゃ楽ちゃん!

定員あり。お早めにお申し込みください。

<p>【浜松バス】 10/7 (土)</p> <p>浜松発 11:30 → 劇場着 13:00</p> <p><乗車無料> 申込締切: 10/5(木)</p> <p>申込先: SPAC チケットセンター TEL: 054-202-3399 (10:00~18:00)</p>	<p>【東京バス】 10/8 (日)</p> <p>渋谷発 9:30 → 劇場着 13:00</p> <p><片道 1000 円> 申込締切: 10/5(木)</p> <p>申込先: 日本旅行 静岡支店 TEL: 054-254-8375 (平日10:00~18:00)</p>
---	---

※お帰りの便はバックステージツアー、アーティストトーク終了後に出発いたします。

演出家・ノゾエ征爾に聞く

—今回は五年ぶりの再演となります。初演時、SPAC俳優との芝居づくりははどうでしたか？

当時は二期に分けて稽古したんですけれど、第一期の稽古はもう、ずっと模索していて、そもそも「こういう作品にしよう」というプランを、僕の方では明確にしなかった。そういうチームなんだらう、何を面白いと思うのか、どこに行きたいのか、といった



ノゾエ征爾 (脚本家・演出家・俳優) 写真・ノゾエ征爾
趣味は写真とギター。劇中歌なども自分で作り、舞台上で演奏することも。最近ハマっているのは少しずつ痩せること。「一気にやると大変だし、跳ね返りもすごそうなので、1日に8分半だけ走ります。」

SPAC史上一番笑いに執着した作品にしたい

ことを感じること、そして探ることから始めたいと思ってる。だから演者さんたちは「おやおや、この演出家は具体的なことはあまり言わないぞ」と戸惑っていた時期があったかと。あるとき僕が一言「SPAC史上一番笑いに執着した作品にしたい」とボソツと言ったら、演者さんが「今日初めて演出的なことを言ってくれた気がする」と。(笑)

「舞台で「笑い」を作るときに大切にしていることはありますか？」

いわゆるお笑い芸人さんがやられるような笑いには、踏み込むべきではないと思っています。まずドラマや役柄の置かれてる状況が優先で、その結果としての笑いというか。常に意識しているのは、登場人物たちが切実であるということ。なので、「笑い」というより「滑稽」かも。漏れ出る滑稽さ。それが「いとしみ」になっていく。「滑稽」ってイコールどこか抜けてるといえるか、つまり不完全さですけど……不完全な人にこそ、僕らは人間味を感じて共感する。そういう「人間のいとしみ」というものを抽出したい。そこに自然と笑いがある。そんな感覚があります。

幕間

水谷脳神経外科
クリニック院長 水谷暢秀

これまで二万人以上の患者さんに接してきましたが、「病は気から」は、実を言ったら、病は心から、実は病的を得た言葉ですね。

連日頭痛が続き憂鬱な顔で来院されたのに、診察や検査をして脳には異常がないことを伝えると、一転して頭痛は

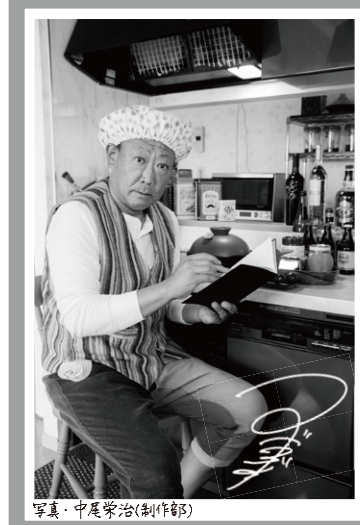
無くなりましたと笑顔で帰られる方、たくさんいます。特に最近では、ネット等で多くの情報が簡単に得られ、なにか悪い情報ばかりを気にして不安を助長する方が多いです。誤った情報による思い込みは、新たな病気を発症させたり、病気を悪化させますが、逆に正確な情報による安心感、病気を快方に向かわせまします。その安心感を与えるのも、医者としての使命の一つですね。

もし身体に不安を感じたら、喜劇(悲劇?)の主人公にならないよう、まず医者に相談しましょう！



「お茶もしてから演劇体験」SPACの人気企画「リーディング・カフェ」。水谷クリニックでの開催、盛況でした!

「お茶もしてから演劇体験」SPACの人気企画「リーディング・カフェ」。水谷クリニックでの開催、盛況でした!



俳優 阿部-徳の 無病の食から!

体調管理も仕事のうち、気を付けています。毎食、神経質になると逆にストレスなので、適度に。むしろタイミングかな、不規則な本番時間に向けて体か、気か、集中力をピークにもっていくために、1つ寝て1つ起きるか、1つ食べるかは毎朝、予定を神経質にたてる。健康の為には気のおけない仲間と飲むのが一番ではないか。

写真・中尾崇治(制作部)

社会学者 大澤真幸 病

病気と正常の境界線はどこにあるのか。両者の区別は、究極的には不可能だ。正常をつきつめると逆に、病気へと反転してしまうことがあるからだ。

その一例を、モリエールと同時代の哲学者デカルトに見ることが出来る。デカルトは、知識の絶対に確実な基礎を求めて、精神の正常性にこだわった。自分では正しいと信じていることも、錯乱や妄想の産物かもしれない。精神が病んでいて、誤っていることを真理と取り違えているかもしれない。そのような疑いをもち、デカルトは、自分の心の中を徹底的に精査した。彼は、心に映っていることは、悪意ある精霊の演出かもしれない、ということまで検討している。そして最後に、「私が考えている」ということだけは疑いようがなく、正常な精神の働きだと結論する。

だが、デカルトに言いたくなる。正常さを求めて、そこまで疑い続けることこそが病気だ、と。同じことは、現代の健康ブームにも言えるかもしれない。

編集後記

現在の「新聞」が日本に登場して約一五〇年——レイアウト、見出し、書体などなど：新聞は「情報を届ける」工夫の宝庫だと実感。編集作業は広報の原点に立ち帰る作業でもありました。(制作部 内田稔子)

SPAC 秋→春のシーズン 2017-2018 病は気から

一般公演日程

10/7(土) H B
8(日) A
14(土) B
15(日) A
21(土) B
22(日) A

各日 14:00 開演
会場：静岡芸術劇場 ※平日は「中高生鑑賞事業」公演を行っています。(日程は表面をご覧ください)

チケット料金

一般 4,100円
SPACの会 会員一般 3,400円
ペア割引 3,600円(2名様で1枚につき)
ゆうゆう割引 3,400円[満60歳以上]
学生割引 2,000円[大学生・専門学校生]
1,000円[高校生以下]
この他、グループ割引、障がい者割引がございます。
★静岡県内の小学生ご招待(1公演5名様まで)

チケット発売日

SPACの会 会員先行予約 7/29(土)10:00
一般前売り 8/5(土)10:00

購入方法

●SPAC チケットセンター(10:00～18:00)
TEL：054-202-3399
SPAC 公式サイト、劇場窓口でもご購入いただけます。
●セブン-イレブン
店内のマルチコピー機をご利用ください。

静岡芸術劇場へのアクセス

静岡市駿河区池田 79-4 (グランシップ内) ※平成29年10月から住所表記が変わります。

JR「東静岡駅」南口より徒歩5分
お車の場合はグランシップ一般駐車場をご利用ください。

◎乳幼児を連れてのご入場はご遠慮いただいております。
親子室・託児サービスをご利用ください。
詳細はSPAC チケットセンターまたは公式サイトにて。

SPAC 公式サイト www.spac.or.jp

主催・お問い合わせ：SPAC - 静岡県舞台芸術センター
TEL：054-203-5730 FAX：054-203-5732
E-mail：mail@spac.or.jp

支援：平成29年度文化庁劇場・音楽堂等活性化事業

2017年度 SPACの会 会員募集中!
「年間3公演ご招待」など特典あり

[年会費] 個人会員：10,300円
ゆうゆう個人会員：9,300円(満60歳以上)

ふじのくに 芸術回廊
すばらくは二十しゃーねん!
SPAC
SHIZUOKA PERFORMING ARTS CENTER
スパック = 静岡県舞台芸術センター