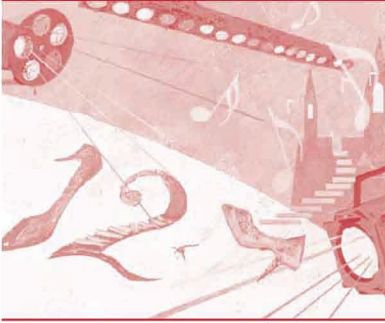


お芝居って、どうやって創られるの?「シンデレラ」のお稽古をする“シンデレラ”に出会えます。



# シンデレラ シンデレラ

演出：鈴木忠志

出演：劇団SCOT／劇団静火 (SPAC県民劇団)

共同制作：財団法人静岡県文化財団、財団法人富山県文化振興財団、沖縄市、劇団SCOT、SPAC・静岡県舞台芸術センター

“みんなにいじめられていたシンデレラが、王子様と結婚して幸せになる”という「シンデレラ」の物語は、世界中で知られています。今回上演する「シンデレラ シンデレラ」は、主人公の女の子が、劇場で「シンデレラ」のお芝居を創るところから始まるというお話。では、“お芝居”っていったいどうやって創るのでしょうか。

## 「劇場」って、わくわく! どきどき!

劇場でお芝居を創るには、たくさんの人やモノが必要です。まずはお話を考えたり演出する人。

それから登場人物の役者さんたち。音楽や衣装、舞台装置を創ったり、照明の人も必要です。女

の子が創り上げたお芝居には、これまでの「シンデレラ」にはない、オリジナルのエンディングが用意されています。

21世紀を生きる子どもたちにとって、王子様と結婚することだけが本当の幸せなのでしょうか。将来の夢を、もっともっと大きくくらませてほしい!そして、『劇場って楽しい!お芝居って面白い!』をぜひ体験してほしい。——世界的に活躍する演出家鈴木忠志が、はじめて親子のためにつくった注目の作品、「シンデレラ シンデレラ」。

おとなも子どもも、アトラクションに乗ってるようなわくわくした気持ちになる、とっても素敵なお芝居です。

## 鈴木忠志

(演出家)

### プロフィール

1939年 静岡県静岡市(旧清水市)出身。

1966年 別役実、斉藤郁子、蔦森皓祐らとともに劇団SCOT (Suzuki Company of Toga—旧名 早稲田小劇場)を創立。新宿区戸塚町の早稲田大学のそばに同名の小劇場を建設し、10年間活動する。

1976年 富山県利賀村に本拠地を移し、合掌造りの民家を劇場に改造して活動。

1982年 この年より、世界演劇祭「利賀フェスティバル」を毎年開催。

世界各地での上演活動や共同作業など国際的に活躍するとともに、俳優訓練法スズキ・トレーニング・メソッドはモスクワ芸術座やニューヨークのジュリアード音楽院など世界各国の劇団や学校で学ばれている。独自の俳優訓練法から創られるその舞台は世界の多くの演劇人に影響を与えている。

1995年から2007年まで静岡県舞台芸術センター芸術総監督を務めた。

日中韓三カ国共同の演劇祭であるBeSeTo演劇祭の創設者であり、また、演劇人の国際組織シアター・オリンピックスの委員の一人でもある。演劇人の全国組織・舞台芸術財団演劇人会議初代理事長。



## グランシップこどものくに

同時開催

●5月3日(木・祝)～6日(日) 10:00～16:00(入場は15:30まで)  
●6階展示ギャラリー・交流ホール、3階ロビーほか

### 木とあそぼう

### 入場無料

小さな子どもたちが安心して楽しめるゴールデンウィークの一大イベント!

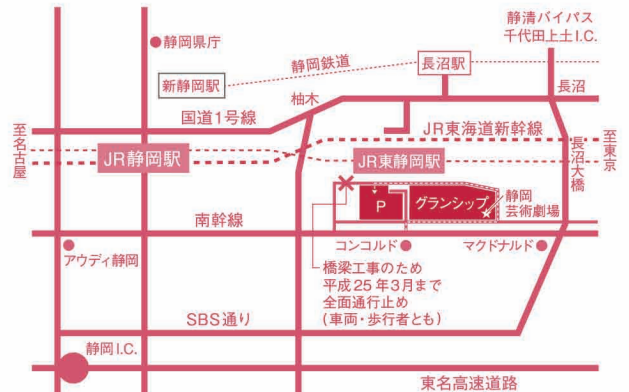
今回は「木」をテーマに、木のおもちゃや工作など、作ってさわって遊べる、楽しい世界が繰り広げられます。

- 交通アクセス**
- ・JR東静岡駅南口隣接。
  - ・静岡鉄道長沼駅下車、徒歩8分。
  - ・東海道新幹線(ひかり)で東京から1時間。大阪から2時間。JR静岡駅乗換、東静岡駅まで3分。
  - ・車では、東名高速道路静岡I.Cから20分。静岡バイパス千代田上土I.Cから10分。
- 公演当日は混雑が予想されます。近隣には他の駐車場がございませんので、公共の交通機関をご利用ください。

- 託児案内**
- ボランティアスタッフによる託児サービス(無料、2歳以上の未就学児に限る)をご希望の方は、公演1週間前までにご連絡ください。定員になり次第、締め切らせていただきます。

- 車椅子でご来場の方は、公演前日までにご連絡ください。**

【託児サービス及び車椅子での来場のお問い合わせ】  
(財)静岡県文化財団 企画制作課 TEL 054-203-5714



〒422-8005 静岡市駿河区池田79-4  
グランシップ指定管理者：財団法人静岡県文化財団  
ホームページアドレス <http://www.granship.or.jp>

